



AI一覧表示で駒を自由操作 右クリック ドラッグドロップ ダブルクリック 詳細画面の操作 タイル一覧表示

AI一覧表示: 操作概要と右クリックの駒操作

AI手直しとAI一覧表示

AI手直しは、条件や選択授業の組み方を再検討しながら、きめ細かな調整を行う機能です。「AI手直し」も新AIエンジンを...
AI一覧表示はAI手直しの中核機能で、先生一覧・クラス一覧・教室一覧の3種類の画面で「右クリック・サブメニュー」「ダブルクリック」「縦・横方向のドラッグドロップ」の操作ができます。

マウスホイールで画面のスクロールもできます。AI一覧表示では、画面デザインに名前を付けて4種類記憶可能で、常に使いやすいデザインを使用する事ができます。以下の項目が記憶の対象となります。

全体サイズ・文字サイズ・1マスの横幅サイズ・設定項目(クラス名・先生名・科目名・教室名・授業IDなど)・帳票の種類

右クリックサブメニューの操作

<AI一覧表示 右クリック>

- 「関連情報表示」-駒に関する情報を表示
「振替提案」-残り駒の出ない駒交換
「移動提案」-配置されている駒を押し出す駒移動
「駒はずし」-駒の配置をはずす
「先生禁制」-該当時間に先生の駒の配置を禁止
「確定-通常」-授業の配置を固定と解除
->重複・複数配置の設定と明示も可能です。
「授業設定へ」-該当駒の授業設定画面を開く
「自習監督」-該当駒の先生出張時に監督を行う先生選択

<残り駒欄 右クリック>

残り駒欄でも、「駒入れ提案」「関連情報表示」「授業設定を開く」が可能となっています。「残り駒表示」で整列すると、残り駒欄にも整列結果が反映されるようになりました。

提案の表示(駒の振替・移動提案)

残り駒が発生しない提案が振替提案、既にある駒を押し出す提案が移動提案です。同時に動く先生・クラスの駒の動きが文字とグラフィックで明示され、意図しない駒交換を防ぎ、バランスの良い駒の配置を選択できます。提案は駒交換の少ない順に「交換駒×提案」が表示されます。良い提案を3つまで「メモリ」記憶し、比較後一番良い提案の「採用」が可能です。「大きく」「小さく」「拡く」「狭く」ボタンで、グラフィックのサイズ調整も可能です。

AI一覧表示: ドラッグドロップの駒操作

横方向と縦方向のドラッグドロップ(クラス・先生・教室一覧)も便利な機能です。

->横方向のドラッグドロップでは、駒の配置の移動ができます。駒をつかんだ際に、駒を配置できる箇所を白い○印()で表示します。右の画面では、月曜3限の理科選択の選択駒(2展開)をつかんだ所です。

->縦方向のドラッグドロップでは、先生・クラス・教室などの変更ができます。各教室の収容数が複数の場合は、教室一覧表示でも複数行で表示します。

AI一覧表示: ダブルクリック-詳細画面

AI一覧表示の駒や残り駒をダブルクリックすると、詳細画面を表示します。

先生詳細画面では、駒単位に配置の操作(振替提案・移動提案・駒入れ・駒はずし・確定-通常・先生禁制)ができます。時間割形式で先生個別のバランスを見ながら配置の調整を行いたい場合に便利です。

クラス・科目・教室の詳細画面では、クラス・科目・教室毎の駒操作(確定-通常、駒入れ、駒はずし)となります。クラスの駒単位の操作は、AI一覧表示のクラス一覧で行って下さい。

タイル一覧表示: 詳細画面の操作

AI手直しでは、名称属性一覧表示(2頁参照)とリンクした「タイル一覧表示」があります。先生・クラス・科目・教室を「時間割形式」で駒の配置を一覧表示し、AI一覧表示と違った形式でバランスを見る事ができます。ウィンドウサイズや個々の表示サイズも変更が可能で、科目等の略称も表示します。

右はクラス・科目・教室のタイル一覧表示です。先生のタイル表示は左頁←を参照して下さい。

タイル一覧表示もダブルクリックで、個別の先生やクラスの詳細画面を開き、駒の操作を行う事ができます。

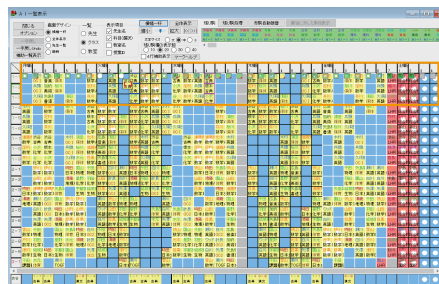
詳細画面で「設定へ」をクリックすると、個別条件や名称属性を設定する個別設定の画面を表示します。設定画面で「手直しへ」をクリックすると駒の配置が表示された画面に戻ります。

先生・クラスの詳細画面で、同一科目・クラスの駒はピンクの枠で囲って表示します。

AI一覧表示の概要と 右クリックサブメニュー
- 一覧の切替 (先生・クラス・教室)
- 表示項目の選択
- 表示の調整 (全体表示・横幅一杯のボタン・表示幅の調整 (<<>>)・文字サイズの調整 (縮小・拡大))
- 残り駒欄 (右クリック駒入れ、一覧画面とのドラッグドロップの駒操作が可能。残り駒の表示最大数は40です)
- AI一覧表示: クラス
- 提案表示
- 関連情報表示
- マウスタッチの座標を緑枠で表示
- マウスタッチしている駒の関連情報・内訳を表示 (1展開と4展開を選択可能)
- 補助表示->
- 授業設定画面->
- 自習監督設定 (該当の時間に空いている先生を表示。対象クラスを担当している先生は緑色(自習監督で制限時間を超過しない)とオレンジ色(制限時間を超過)で表示します)
- 時間割マーク->

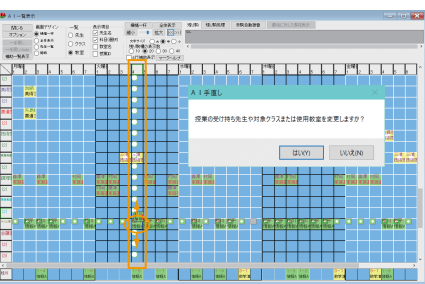
ドラッグドロップ: 横方向 移動提案(押し出しても意図する配置に移動)

AI一覧表示: クラス



ドラッグドロップ: 縦方向 持ち手(先生)変更・教室変更

AI一覧表示: 教室

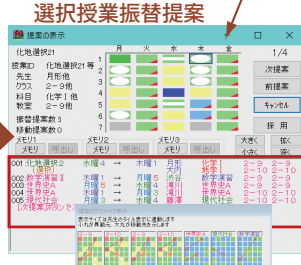


ダブルクリック 詳細画面での調整

先生詳細画面: 選択授業 提案前



提案の表示: 選択授業振替提案



AI手直しオプション(左頁)で「複数提案の作成」指定

先生詳細画面: 選択授業 振替提案後



タイル一覧表示と詳細画面

クラスタイル一覧表示



科目タイル一覧表示



教室タイル一覧表示



クラス詳細画面

科目詳細画面

教室詳細画面